



自動オルソモザイク& 3D処理ソフトウェア



UAV（小型無人航空機）撮影画像および地上で撮影した写真からオルソモザイクの他、DSM、ポイントクラウドが自動で作成できるPix4D社製（スイス）のソフトウェアです。



microdrones社製 UAV(小型無人航空機)

Pix4Dmapper オルソモザイク処理後の画面

「高速 (rapid) モード」で処理した画像を撮影現場で確認

主な特徴

空中・地上・斜め画像対応 高速処理

空中写真はもちろん、地上で撮影した画像や斜め画像も自動でオルソモザイクや3Dモデルなどの処理が可能です。

斜め画像対応

対応カメラ

コンパクトカメラ

マルチスペクトラルカメラ

Tetracam GoPro など

空中&地上写真を組み合わせて一括処理



多数のカメラに対応

マルチビュー 3Dインターフェース

処理前後に関わらず、あらゆる角度からプロジェクトを3Dで表示・編集が可能です。

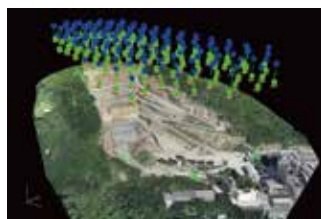
GCP タイポイント チェックポイント

➡ 3Dで編集

3D環境でカメラ位置を表示&編集

3Dポイントの修正と連動してバンドルブロック※を調整

※空中三角測量におけるブロック調整による計算方法の一つ



カメラ位置を3Dで表示

2Dおよび3D表示の 編集&改良

CAD編集ツールにより、簡単に素早くシームラインやブレイクラインの編集が可能です。

3Dでブレイクライン※の挿入

※地形を明確にする為に、段差や建物等の高さを線引きし、区別する線

3Dモデルと画像を計測&分析

3DのベクトルデータをDXF/Shapefileへ出力

オルソモザイク&高密度なポイントクラウドを3Dで作成



「フルモード」で精密に処理

入力オプション	備考
空中写真 / 斜め画像	UAV、ヘリコプター、セスナ、航空機など / 地上で撮影した画像も処理可能 <推奨オーバーラップ率:80%>
カメラ・レンズ	<カメラ> コンパクト、SLR、マルチスペクトラル、GoPro、Tetracam など <レンズ> 魚眼レンズ対応
マルチバンド&マルチ画像	RGB、近赤外線、熱、シングルまたはマルチバンド、JPEG、TIFF
その他	複数のカメラで撮影した画像を一つのプロジェクトで処理可能 (RGB、NIR カメラ含む) GCP&座標参照システム対応

モザイク編集機能
シームライン編集
画像選択
画像置換え
色彩調整
モザイク改良

処理機能
高速 (rapid) モード・フル処理モード搭載
カメラ自動校正
三角測量&バンドルブロック調整
ポイントクラウドの密度
ローカル&クラウド処理
プロジェクトマージング

レイクラウド(rayCloud)※ 編集

- 精度評価&精度改良
- GCP、チェックポイント&タイポイント編集
- カメラ表示&編集
- 3Dでブレークラインの注釈
- 資材置場などの注釈、計測
- CADモデリング



各画像の三角点を特定する為、投影時のエラーが減少し、精度が向上します。

※レイクラウド (rayCloud)

オリジナル画像を3Dのポイントクラウドと組合わせたコンセプト

結果表示(フォーマット)

2D

オルソモザイク (GeoTIFF)
Google Tile (KML, HTML)

3D

DSM (GeoTIFF)
ポイントクラウド (LAS, LAZ, XYZ, PLY)
TIN モデル

オブジェクト出力 (DXF, SHP, KML)

品質レポート



写真をオルソモザイク処理

処理例) 865枚の空中写真を
自動オルソモザイク処理
撮影協力: 渡島平野土地改良区様、北斗市

出力形式

DSM

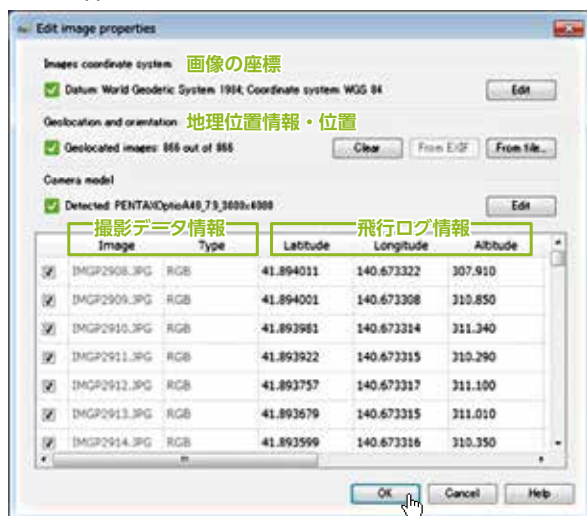
3D

KML



処理の流れ

Pix4Dmapper 読み前画面



STEP. 1

飛行ログ (緯度・経度・高度) と撮影データを
エクセルファイルに出力

STEP. 2

STEP1 のデータを
Pix4Dmapper にドラッグ & ドロップ (一括読み込)

STEP. 3

処理開始

ハードウェア推奨環境

下記スペック以上のPCをご利用ください。

Windows XP, Vista, 7, 8 64ビット※
CPU (Intel i5/i7/Xeon 推奨)

4GB RAM, 10GB HDD

14メガピクセルの画像100枚以下を処理する場合

16GB RAM, 1TB HDD

14メガピクセルの画像100枚以上を処理する場合

※32ビットには対応していませんので予めご了承ください。

トライアル(お試し)版について

ご購入前に本製品をお試し頂けます。
お気軽にお問い合わせください。

お問い合わせ先 PIX4D 国内正規販売代理店

株式会社 イメージワン GEOソリューション営業部

〒160-0022 東京都新宿区新宿 6-27-30 新宿イーストサイドスクエア6階
TEL : 03-6233-3415 FAX : 03-6233-3411 E-mail ▶ geo-inf@imageone.co.jp
URL ▶ www.imageone.co.jp/